

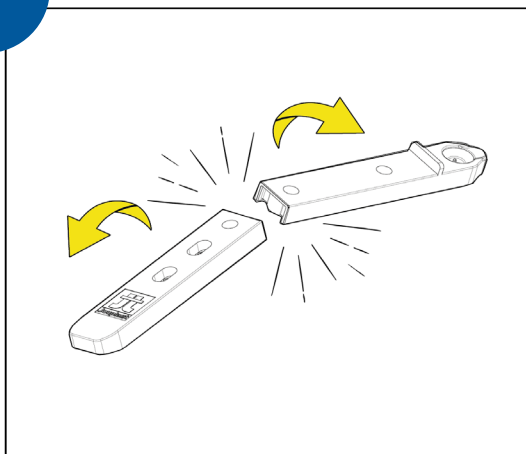
Jouplast®

AMÉNAGER UNE TERRASSE EN BOIS AVEC FIXEGO®

UTILISATION AVEC DES LAMES DE LARGEUR SUPÉRIEURE À 150 MM

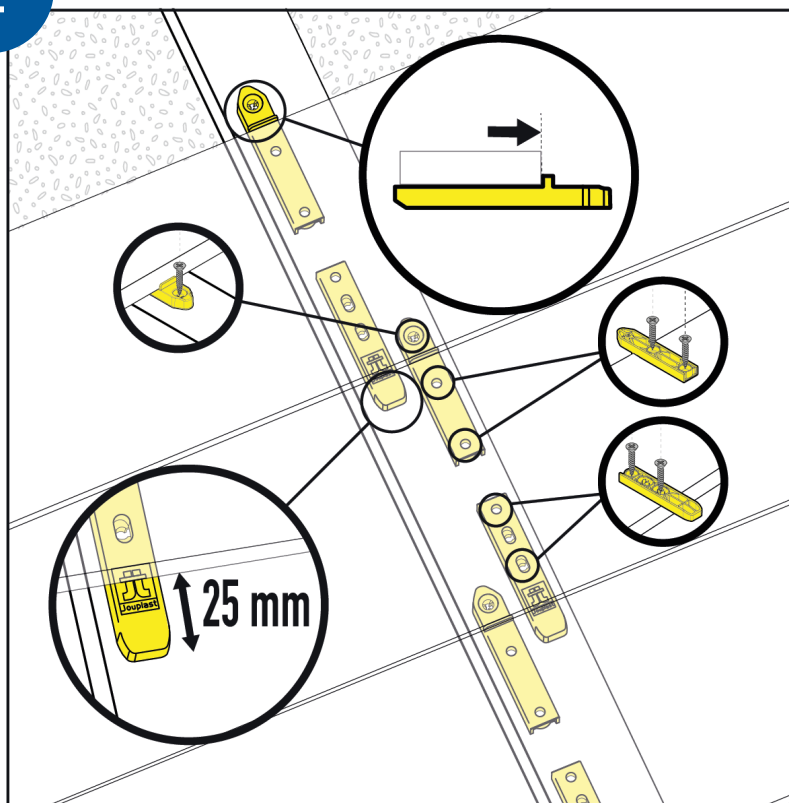
UTILISATION SANS RACCORD DE LAMES

1



Casser en 2 la fixation.

2



Positionner les fixations comme indiqué sur le schéma ci-contre.



Attention prévoir 5 vis par fixation au lieu de 3 normalement.