



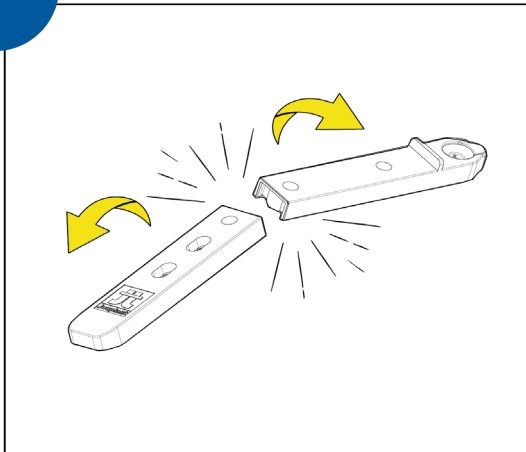
AMÉNAGER UNE TERRASSE EN BOIS AVEC FIXEGO®

UTILISATION AVEC DES LAMES DE LARGEUR SUPÉRIEURE À 150 MM

Jouplast®

UTILISATION AVEC RACCORD DE LAMES

1

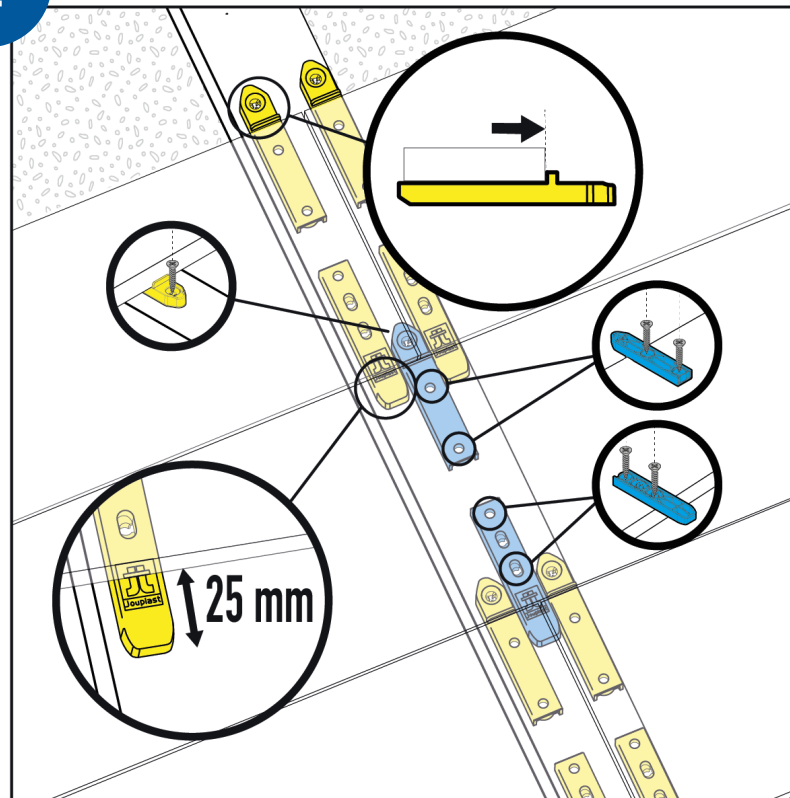


Casser en 2 la fixation.



Attention prévoir 5 vis par fixation au lieu de 3 normalement.

2



Positionner les fixations comme indiqué sur le schéma ci-contre.