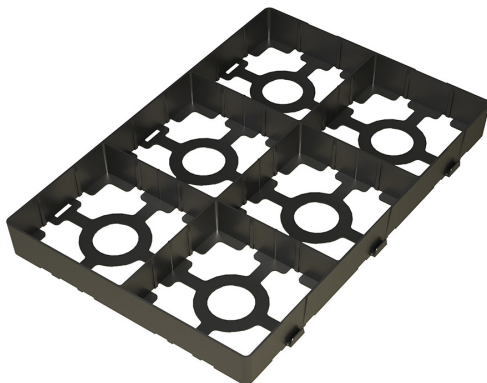


PLATTE FÜR PFLASTERSTEINE (x6)



+ PRODUKTVORTEILE

- 100% recyceltes Material, geringere Umweltbelastung.
- Schnelle und leichte Verlegung.
- Natürliche und optimale Regenwasserversickerung.
- Integriertes Stecksystem für einen guten Halt der Platten untereinander.
- Kreativität: Kombination aus Pflastersteinen, Pflanzen und Kies auf derselben Fläche.
- Verwendung von Markierungsfüßen für URBANIT «Pflanzen» und URBANIT «Kies».
- Geeignet für Gefälle bis 2%.

✓ ANWENDUNGSBEREICHE

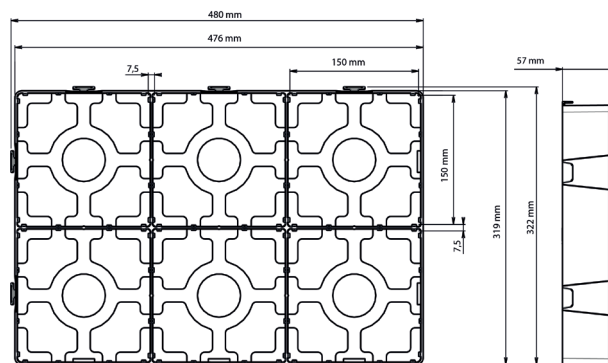
- Zur Gestaltung von wasserdurchlässigen, intensiv genutzten Parkplätzen, Zufahrten oder Fußgängerwegen, Fahrradwegen... (Stadtzentren, Gewerbegebiete...)
- Zum Abstecken von Parklücken (Beindertenparkplätzen, E-Autos...), Verkehrszonen...
- Lässt die Regenwasserversickerung zu 100% zu.
- Ermöglicht die gerade Verlegung von Pflastersteinen.
- Von Fahrzeugen mit 20-Tonnen-Achslast befahrbar.
- Für Feuerwehruzufahrten geeignet.

👍 DRUCKFESTIGKEIT

- Druckfestigkeit: Vergleichbar mit der Druckfestigkeit von Betonpflastersteinen (Klasse T5 in Frankreich).

⚙️ EMPFEHLUNGEN

- Pflastersteinformat: 15 x 15 cm - Höhe 6 cm. Kontaktieren Sie Ihren Händler/ Außendienstmitarbeiter, um die kompatiblen Pflastersteinmarken herauszufinden.
- Für 1 m² : 40 Pflastersteine einplanen.
- Das Urbanit® Sortiment ist nicht für die intensive Durchfahrt von schweren Fahrzeugen konzipiert.
- Es kann zusätzlich Kies [Körnung zwischen 2 (min.) und 5 mm (max.)] auf den Fugen aufgeschüttet werden.
- Nicht mit Heißmischgut verwenden.
- Nicht auf den leeren Platten fahren.



🔍 EIGENSCHAFTEN

- Material: Recyceltes Polyolefin
- Farbe: Schwarz
- Nutzmaße: 476 mm x 319 mm x 57 mm*
- Nutzfläche: 0.1518 m² entspricht 6.5876 Platten pro m²
- Außenmaße: 480 mm x 322 mm x 57 mm*
- Fugenbreite zwischen den Pflastersteinen: 7,5 mm
- Gewicht: 518 g entspricht 3.40 kg/m²
- Temperaturbeständigkeit zwischen -30°C und +60°C
- UV- und frostbeständig
- *Herstellungstoleranz: +/- 1%

📦 VERPACKUNG

- 140 Stück, entspricht 21,252 m² pro stapelbare Palette
- Voller LKW: 1 105,104 m² (52 stapelbare Paletten à 140 Stück, entspricht 26 Paletten am Boden)