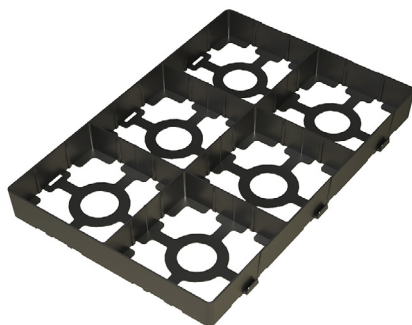


## PLAQUE POUR PAVÉS

PAVÉS : 15 x 15 cm - Epaisseur: 6 cm



### LES + PRODUIT

- Matière 100% recyclée, impact environnemental réduit.
- Rapidité et facilité de pose.
- Drainage naturel et optimal des eaux de pluie.
- Système d'accroche intégré pour un bon maintien des plaques entre elles.
- Créativité : association de pavés, végétaux et gravier sur une même surface.
- Possibilité d'utiliser des plots de marquage pour URBANIT® « végétaux » et URBANIT® « gravier ».
- Pose en pente jusqu'à 2%.
- Bilan carbone issu de l'ACV totale : l'un des plus bas du marché.

### APPLICATIONS

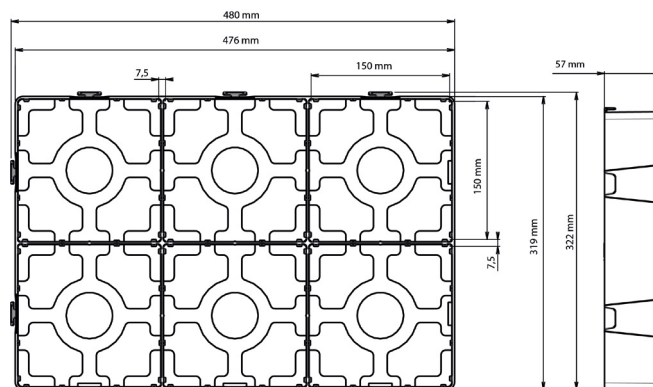
- Permet la réalisation de parkings perméables à usage intensif, de voies d'accès ou de cheminements piétons, pistes cyclables... (centre ville, zones commerciales...)
- Permet la délimitation des stationnements (emplacement PMR, véhicules électriques...), des zones de circulation...
- Permet l'aménagement d'aires de stockage et facilite la circulation des chariots élévateurs.
- Permet l'infiltration de 100% des eaux de pluie.
- Permet d'aligner la pose de pavés.
- Peut être utilisée pour le passage de véhicules avec une charge à l'essieu de 20T.
- Peut être utilisée pour les voies d'accès pompiers.
- Permet l'accessibilité aux personnes à mobilité réduite selon les préconisations de l'arrêté du 20 avril 2017 et nos conditions de pose.

### RÉSISTANCE

- Résistance en compression : résistance équivalente à la classe d'appellation T5 des pavés béton.

### RECOMMANDATIONS D'UTILISATION

- Type de pavé préconisé : 15 x 15 cm - hauteur 6 cm. Se rapprocher du commercial de secteur pour connaître les marques de pavés compatibles.
- Pour 1 m² prévoir 40 pavés.
- La gamme Urbanit® n'est pas conçue pour un passage intensif de véhicules lourds.
- Possibilité d'ajouter du gravier de granulométrie comprise entre 2 (mini.) et 5 (maxi.) par dessus les joints.
- Ne pas utiliser avec des enrobés à chaud.
- Ne pas rouler sur les plaques à vide.



### CARACTÉRISTIQUES

- Matière : polyoléfine recyclée
- Couleur : noir
- Dimensions utiles : 476 mm x 319 mm x 57 mm\*
- Surface utile : 0.1518 m² soit 6.5876 plaques pour 1 m²
- Dimensions hors tout : 480 mm x 322 mm x 57 mm\*
- Largeur du joint entre pavés : 7.5 mm
- Poids : 0,518 kg soit 3.40 kg/m²
- Bilan carbone : 8,55 kg équivalent CO2 au m²
- Résistant aux températures entre -30°C et +60°C
- Résistant aux UV et au GEL

### CONDITIONNEMENT

- Palette de 140 pièces soit 21,252 m² (Palette gerbable)
- Plaques assemblées par 4 et par 2
- Camion complet : 1105,104 m² [52 palettes gerlables de 140 pcs soit 26 palettes au sol]

### CONFORMITÉ

- Urbanit® est conforme aux indications des dimensions parking selon la norme française NF P 91-100 (Parcs de stationnement accessibles au public - Règles d'aptitude à la fonction - Conception et dimensionnement).
- Urbanit® est conforme à la résistance au poinçonnement requise de 80 N/cm² pour l'accès pompiers.
- Les pavés utilisés doivent avoir une épaisseur minimale de 6 cm pour répondre aux règles de l'art et à la norme NF P 98-335. Notre solution acceptant des pavés de 6 cm est par conséquent conforme aux règles de l'art et à la norme NF P 98-335

### PRODUITS COMPLEMENTAIRES

- Gamme URBANIT®