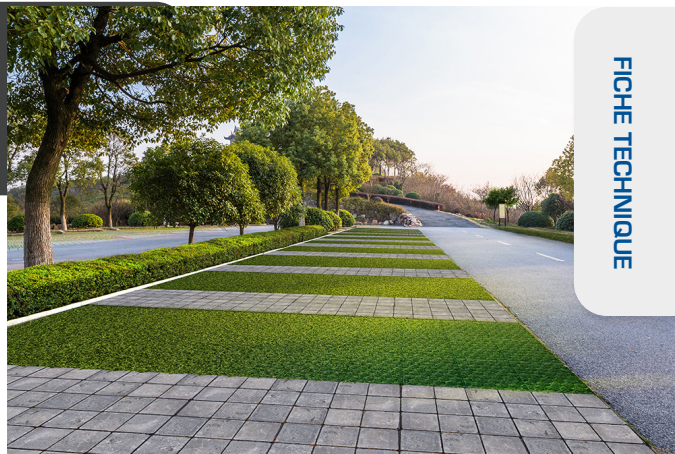


PRÉ VÉGÉTALISÉ SEDUM



LES + PRODUIT

- Matière 100% recyclée, impact environnemental réduit.
- Rapidité et facilité de pose.
- Drainage naturel et optimal des eaux de pluie.
- Système d'accroche intégré pour un bon maintien des plaques entre elles.
- Créativité : association de pavés, végétaux et gravier sur une même surface.
- Prêt à l'emploi et rendu immédiat.
- Mise en service du parking plus rapide qu'un aménagement standard.
- Peu d'entretien.
- Bonne résistance à la sécheresse par rapport aux autres végétaux.
- Le sédum absorbe les poussières urbaines et favorise la rétention du gaz carbonique néfaste pour l'environnement.
- Le sédum contribue à la biodiversité dans les aménagements extérieurs.
- Pose en pente jusqu'à 2%.

APPLICATIONS

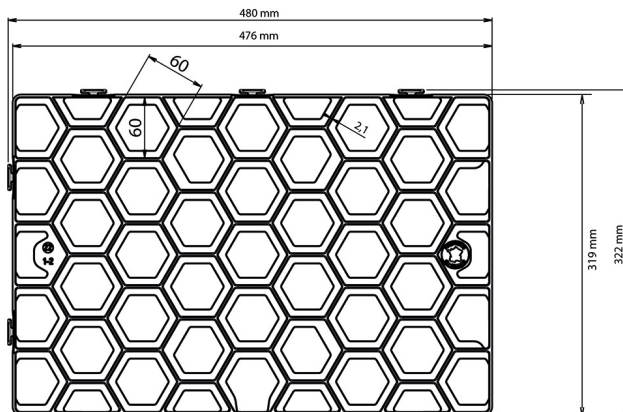
- Permet l'aménagement de parkings perméables à usage public, collectif, industriel, commercial et pour les accès de véhicules de secours.
- Permet la délimitation des stationnements (emplacement PMR, véhicules électriques...), des zones de circulation.
- Permet l'accessibilité aux personnes à mobilité réduite selon les préconisations de l'arrêté du 20 avril 2017 et nos conditions de pose (sous réserve d'entretien et de tonte régulière).
- Permet l'infiltration de 100% des eaux de pluie.

RÉSISTANCE

- Résistance en compression à vide : 90 T/m².
- Résistance en compression remplie : jusqu'à 1000 T/m².

RECOMMANDATIONS D'UTILISATION

- Stocker les palettes dans un endroit frais ou à l'ombre n'excédant pas 22 degrés.
- Poser les dalles dans un délai maximum de 24 heures après livraison.
- Un arrosage est nécessaire pour un bon enracinement.
- Un apport d'engrais après la pose favorise l'enracinement : engrais 4-30-0 / 30 g par m².
- La gamme Urbanit® n'est pas conçue pour un passage intensif de véhicules lourds.
- Ne pas utiliser avec des enrobés à chaud.
- Peut être découpé à l'aide d'une disqueuse.
- L'arrosage, la durée de stationnement des voitures, la fréquence de leurs passages, l'ensoleillement, la sécheresse sont des éléments importants pour une bonne pousse.



CARACTÉRISTIQUES

- Matière : polyoléfine recyclée
- Couleur : vert
- Dimensions utiles : 476 mm x 319 mm x 70 mm*
- Surface utile : 0.1518 m² soit 6.5876 plaques pour 1 m²
- Dimensions hors tout : 480 mm x 322 mm x 70 mm*
- Épaisseur des parois : 2.1 mm
- Structure de la cellule : hexagonale (nid d'abeille) / Diamètre intérieur : 60 mm
- Poids : 8,5 kg soit 55,92 kg/m²
- Résistant aux températures entre -30°C et +60°C
- Résistant aux UV et au GEL

CONDITIONNEMENT

- Palette de 100 pièces soit 15,1800 m²

CONFORMITÉ

- Urbanit® est conforme aux indications des dimensions parking selon la norme française NF P 91-100 (Parcs de stationnement accessibles au public - Règles d'aptitude à la fonction - Conception et dimensionnement).
- Urbanit® est conforme à la résistance au poinçonnement requise de 80 N/cm² pour l'accès pompiers.

PRODUITS COMPLÉMENTAIRES

- Gamme URBANIT®

Document protégé par les droits d'auteur. Toute reproduction, copie, extraction, réutilisation dans d'autres publications, traduction ou adaptation, affichage, diffusion ou modification, totale ou partielle, sans l'autorisation écrite de TMP CONVERT est strictement interdite et sera sanctionnée. TMP CONVERT se réserve le droit de rajouter, de modifier ou de supprimer des informations à tout moment, sans avertissement au préalable.