

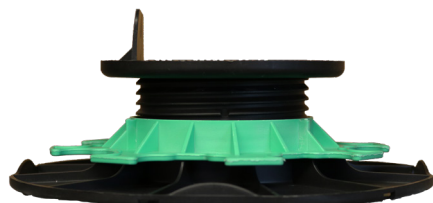


PLOT REGULABLE PARA SUELOS DE MADERA

ALTURA 40/60 MM
GAMA «ESSENTIEL»



FICHA TÉCNICA



VENTAJAS DEL PRODUCTO

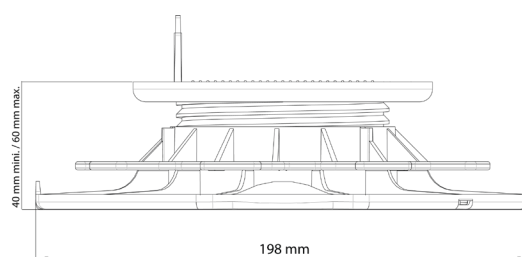
- Rápido y fácil de instalar.
- Regulación manual y milimétrica de la altura gracias a la tuerca: no se necesitan herramientas adicionales.
- Forma de base optimizada: fácil de instalar en ángulo o contra la pared.

APLICACIONES

- Permite la creación de suelos de madera o composite para uso peatonal.

RECOMENDACIONES DE USO

- Suelo de uso exclusivo para peatones.
- Sólo para uso en exteriores.
- No utilice rastreles composite.
- El plot HL 40/60 no es compatible con la extensión de 60 mm.
- La instalación sobre plots sólo es posible en un terreno estable.
- Si el plot se utiliza a su altura mínima, le recomendamos que utilice el plot de altura inmediatamente inferior, añadiendo una extensión de 10 mm para una mayor flexibilidad en el ajuste.
- Si el plot se utiliza a su altura máxima, le recomendamos que utilice el plot de altura inmediatamente superior, añadiendo una extensión de 10 mm para una mayor flexibilidad en el ajuste.
- Consulte nuestros consejos de instalación en nuestra web.



CARACTERÍSTICAS

- Material: polipropileno reciclado
- Color: negro, nuez verde
- Ajuste de altura: mín. 40 mm / máx. 60 mm
- Diámetro de la base: 198 mm - Superficie de contacto con el suelo >300 cm²
- Diámetro de la cabeza del poste: 120 mm - Superficie de apoyo >100 cm²
- Altura de la pestaña: 25 mm
- Peso: 0,231 kg
- Resistente a temperaturas de -30°C a +60°C
- Resistente a los rayos UV y a las heladas

CONDICIONAMIENTO

- Bolsa de 60 unidades (Palé de 16 bolsas)

Documento protegido por derechos de autor. Cualquier reproducción, copia, extracción, reutilización en otras publicaciones, traducción o adaptación, exhibición, distribución o modificación, total o parcial, sin la autorización escrita de TMP CONVERT está estrictamente prohibida y será sancionada. TMP CONVERT se reserva el derecho de añadir, modificar o eliminar información en cualquier momento, sin previo aviso.



www.jouplast.com



FT_HL4060_2402_ES