

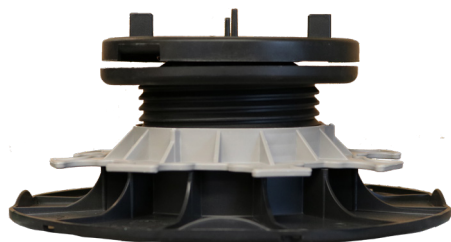


SELBSTNIVELLIERENDE STELLFÜSSE

HÖHE EINSTELLBAR VON 65 MM BIS 95 MM
«ESSENTIEL» SORTIMENT



TECHNISCHE INFORMATIONEN



+ PRODUKTVORTEILE

- Zur Erstellung oder zum Ausgleich eines max. 5%-Gefälles.
- Der selbstnivellierende Stellfuß ist mit einem Drehgelenk.
- Passt sich den Bodenunebenheiten an.
- Trennbare Abstandhalter, die sich an jede Verlegeart anpassen.
- Optimierte Form des Flansches: erleichtert das Abstützen gegen eine Wand oder in einem Winkel.

✓ ANWENDUNGSBEREICHE

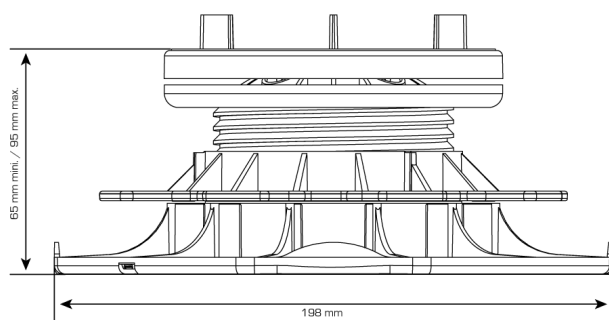
- Ideal für die Gestaltung von begehbaren Außenterrassen aus Keramik, Platten, Naturstein, Holzfliesen.
- Ermöglicht die Verlegung auf einem unebenen Boden.
- Ermöglicht den Ausgleich eines Gefälles oder die Realisierung einer Neigung von bis zu 5 %, unabhängig von der Beschaffenheit des Bodens.

👍 DRUCKFESTIGKEIT

- Hohe Bruchfestigkeit (>1T)

🧠 EMPFEHLUNGEN

- Nur von Fußgängern betretene Terrassen.
- Nur für den Einsatz im Außenbereich.
- Die Verlegeempfehlungen des Plattenherstellers beachten und die Anzahl der Stellfüße pro m² je nach Anwendung berechnen. Eignung der Platten als "SELBSTTRAGEND" zwingend erforderlich: Klasse T7, T11 oder F + gemäß Norm EN 1339:2004-02.
- Nicht Kompatibel mit Zwischenstück 25 mm. Nicht Kompatibel mit Randplatte.
- Wenn der Stellfuß auf maximale Höhe eingestellt ist, wird empfohlen, ein 10-mm-Zwischenstück für mehr Flexibilität bei der Einstellung zu benutzen.
- Wenn der Stellfuß auf minimale Höhe eingestellt ist, wird empfohlen, den nächstniedrigeren Stellfuß in Kombination mit einem 10-mm-Zwischenstück für mehr Flexibilität bei der Einstellung zu benutzen.
- Puffer- und Ausgleichsgummi nicht inklusive.



🔍 EIGENSCHAFTEN

- Material: recyceltes Polypropylen
- Farbe: Schwarz, grüne Mutter
- Höhe einstellbar: mini.: 65 mm / maxi.: 95 mm
- Abstandhalter: Höhe: 9 mm / Dicke: 3 mm / 4 Stück
- Durchmesser Flansch: 198 mm - Auflagefläche > 300 cm²
- Durchmesser Kopfteil des Stellfußes: 120 mm - Auflagefläche > 100 cm²
- Gewicht: 0,298 kg
- Temperaturbeständig zwischen - 30°C und + 60°C
- UV- und frostbeständig

📦 VERPACKUNG

- Beutel mit 60 Stück (12 Beuteln pro Palette)

Das Dokument ist urheberrechtlich geschützt. Jegliche Vervielfältigung, Kopie, Auszug, Wiederverwendung in anderen Publikationen, Übersetzung oder Anpassung, Plakatierung, Vertrieb oder Modifikation, ganz oder teilweise, ohne die schriftliche Genehmigung von TMP CONVERT ist strengstens verboten und strafbar. TMP CONVERT behält sich das Recht vor, jederzeit ohne Vorankündigung Informationen hinzuzufügen, zu ändern oder zu löschen.



www.jouplast.com



FT_FA_6595_2402_DE