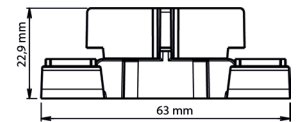
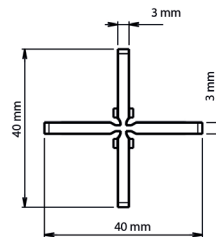
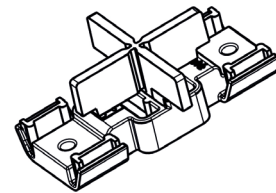
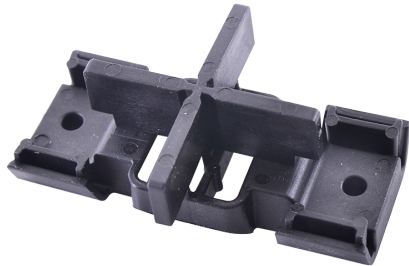
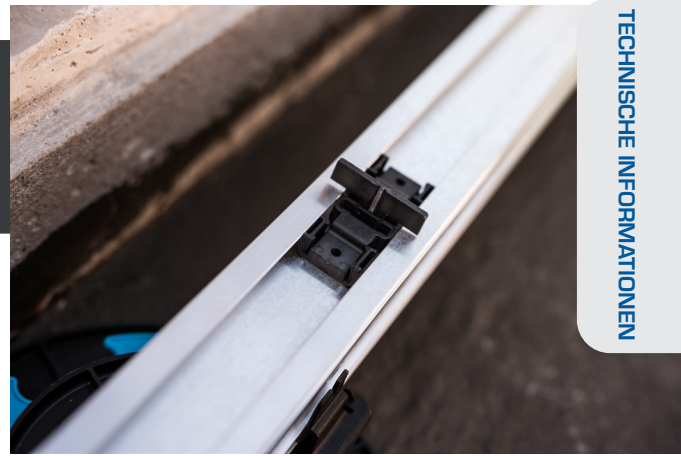


ABSTANDHALTER



+ PRODUKTVORTEILE

- Abtrennbare Stege.
- Seitlicher 10-mm-Schwenkbereich.

✓ ANWENDUNGSBEREICHE

- Zur Realisierung einer 3-mm-breiten Dränagerinne zwischen den Platten.
- Ermöglicht die versetzte Verlegung.

💡 EMPFEHLUNGEN

- Nur von Fußgängern betretene Terrassen.
- Nur für den Einsatz im Außenbereich.
- Ins Führungssystem des Aluminiumträger einklicken.

🔍 EIGENSCHAFTEN

- Material: recyceltes Polypropylen
- Farbe: Schwarz
- Maße: 63 mm x 22,9 mm
- Stärke Steg: 3 mm
- Gewicht: 11 g

📦 VERPACKUNG

- Karton mit 5 Beuteln à 20 Stück
-