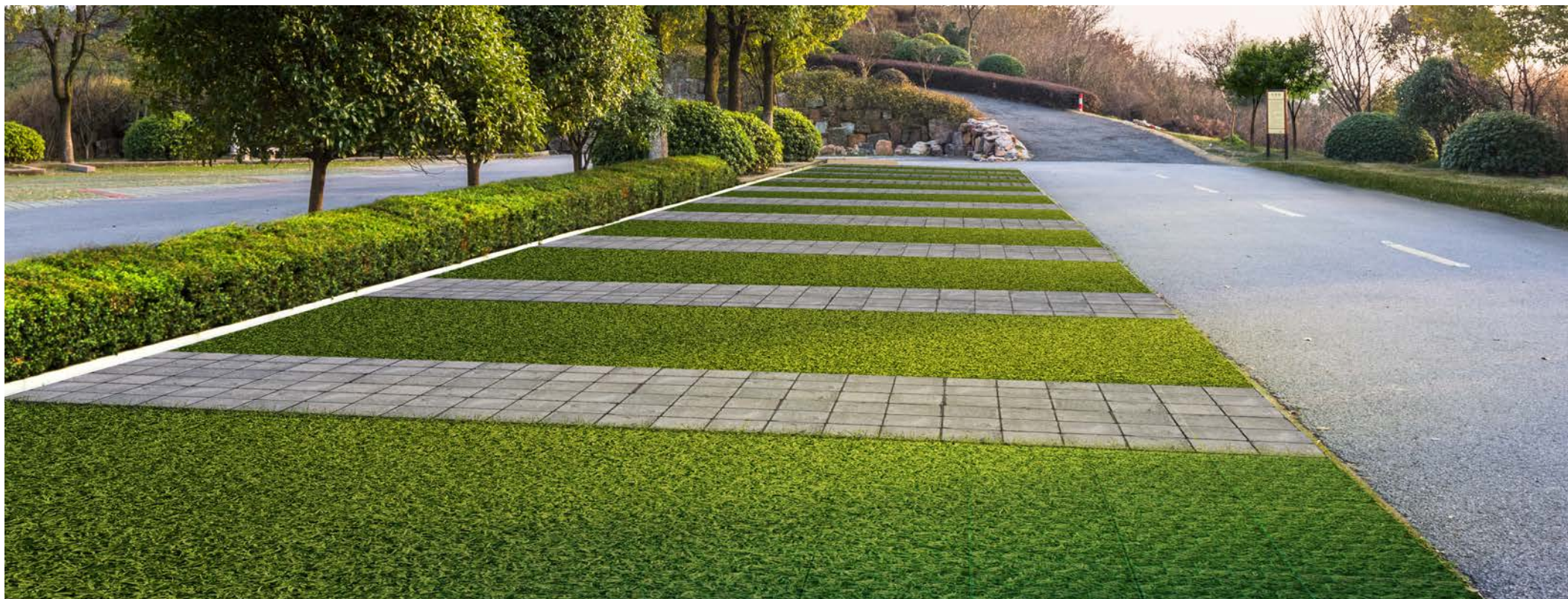


Jouplast®

COMMUNIQUÉ DE PRESSE
NOVEMBRE 2022



Nouvelle gamme URBANIT® JOUPLAST®
Une solution constructive dédiée aux aménagements
d'espaces perméables en milieu urbain



Jouplast®

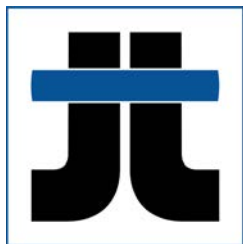
Risques accrus d'inondation et de pollution des milieux naturels font partie des dommages dus à l'imperméabilisation massive des sols en milieu urbain. Les conséquences de cette dernière dans le cycle de l'eau figurent en bonne place dans la liste des effets négatifs sur l'environnement. La maîtrise, voire la désimperméabilisation des sols, devient donc un enjeu capital pour réduire la vulnérabilité des espaces urbains aux effets des changements climatiques en cours et à venir. Elle favorise le cycle de l'eau en réduisant le ruissellement, et contribue à réduire le phénomène d'îlots de chaleur.

Pour relever ces défis, JOUPLAST® complète son offre de dalles pour revêtement minéral ou végétal, URBANGRAVEL® et GREENPLAC®,

en lançant sur le marché sa nouvelle gamme URBANIT®, une solution pertinente et durable qui assure la perméabilité des sols en milieu urbain.

Composée de 3 plaques en polyoléfine 100 % recyclée fabriquées en France, la gamme URBANIT® JOUPLAST® est adaptée aux pavés, graviers ou végétaux (gazon ou sédum). Compatibles entre elles, les plaques s'imbriquent les unes aux autres grâce à un système d'accroche intégré, laissant ainsi la possibilité de créer des espaces urbains multimatériaux : 100 % pavés, mixe pavés + graviers ou pavés + végétaux.





Jouplast®



- › Matière : polyoléfine recyclée
- › Couleur : noir
- › Dimensions utiles : 476 mm x 319 mm x 57 mm
- › Surface utile : 0,152 m² soit 6,58 plaques pour 1 m²
- › Poids : 518 g soit 3,40 kg/m²
- › Résistance en compression : jusqu'à 1000 T/m²
- › Résistant aux températures entre - 30°C et + 60°C
- › Résistant aux UV et au GEL
- › Applications : parkings pour véhicules légers à usage intensif, voies d'accès pour véhicules légers, cheminements piétons, pistes cyclables, stationnement PMR, parkings de résidences, copropriétés, voies d'accès pompiers
- › Prix public indicatif : entre 2,50 et 4 € TTC
- › Points de vente : négoce

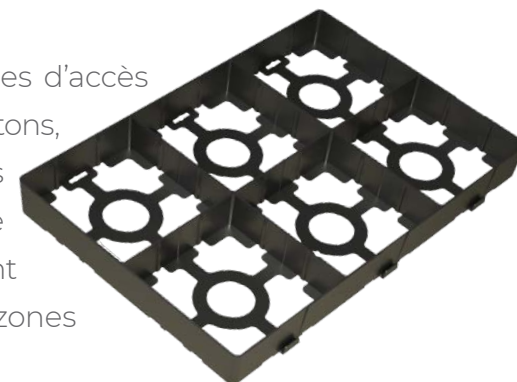
Plaque stabilisatrice pour pavés URBANIT® JOUPLAST®

La plaque stabilisatrice pour pavés URBANIT® JOUPLAST® assure à la fois un parfait maintien des pavés et une résistance remarquable à la compression, autorisant le passage de véhicules légers. En polyoléfine 100 % recyclée, elle permet d'installer durablement une surface stable et perméable.

Rapide et facile à mettre en œuvre, la plaque pour pavés URBANIT® JOUPLAST® dispose d'un système d'assemblage intégré pour un excellent maintien des plaques entre elles.

Destinée à accueillir des pavés de 15 x 15 x 6 cm, elle supporte jusqu'à 1 000 tonnes au m², et permet un calepinage créatif en utilisant des pavés de différentes couleurs.

Idéale pour la réalisation de parkings et voies d'accès pour véhicules légers, de cheminements piétons, de pistes cyclables... la plaque pour pavés URBANIT® JOUPLAST® permet également de délimiter des stationnements : emplacement PMR, véhicules électriques, sans oublier les zones de circulation.





Jouplast®

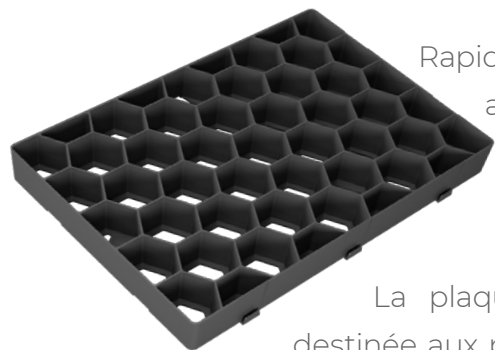
Plaque stabilisatrice pour graviers URBANIT® JOUPLAST®

Parfaite pour concevoir des aménagements urbains de qualité et créer une surface gravillonnée d'épaisseur constante, la plaque stabilisatrice pour graviers URBANIT® JOUPLAST® favorise le drainage naturel et optimal des eaux de pluie. En polyoléfine 100 % recyclée, elle permet de mettre en œuvre un revêtement drainant et carrossable ne générant ni flaques, ni ruissellement, ni ornières.

Composée d'alvéoles spécifiques à remplir avec des graviers concassés de granulométrie comprise entre 5 et 16 mm, la plaque pour graviers URBANIT® JOUPLAST® résiste aux passages fréquents de véhicules légers.

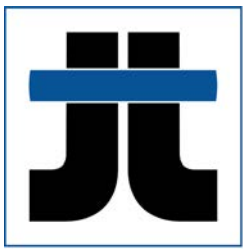


- › Matière : polyoléfine recyclée
- › Couleur : noir
- › Dimensions utiles : 476 mm x 319 mm x 57 mm
- › Surface utile : 0,152 m² soit 6,58 plaques pour 1 m²
- › Poids : 930 g soit 6,12 kg/m²
- › Résistance en compression : jusqu'à 1 000 T/m²
- › Résistant aux températures entre - 30 °C et + 60 °C
- › Résistant aux UV et au GEL
- › Applications : parkings pour véhicules légers (aire de covoiturage, gares, aéroports, zones commerciales...) à usage intensif, voies d'accès pour véhicules légers, voies d'accès pompiers, cheminements piétons
- › Prix public indicatif : entre 3,50 et 5,50 € TTC
- › Points de vente : négoce



Rapide à mettre en œuvre et facile à découper avec une disqueuse, elle dispose d'un système d'accroche sur les côtés, assurant un excellent maintien des plaques entre elles.

La plaque pour graviers URBANIT® JOUPLAST® est destinée aux parkings (aire de covoiturage, parking de gares, d'aéroports, zones commerciales...), aux voies d'accès pour véhicules légers, aux voies d'accès pompiers et aux cheminements piétons.



Jouplast®



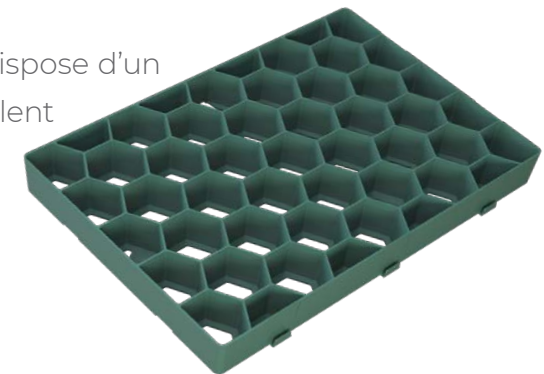
Plaque stabilisatrice pour végétaux URBANIT® JOUPLAST®

L'imperméabilisation massive des sols cause des phénomènes extrêmes comme les inondations ou la surchauffe dans les villes. La plaque stabilisatrice pour végétaux URBANIT® JOUPLAST® simplifie la pose de végétaux en vue de réduire le phénomène d'îlot de chaleur.

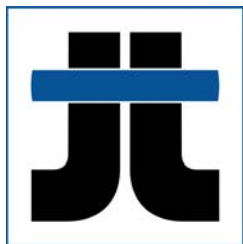
Destinée à accueillir du gazon, du sédum... elle facilite la création de surfaces végétalisées perméables en milieu urbain : parkings et voies d'accès pour véhicules légers, voies d'accès pompiers et cheminements piétons.

En polyoléfine 100 % recyclée, la plaque URBANIT® JOUPLAST® favorise une pousse dense et uniforme des végétaux, tout en respectant l'infiltration naturelle des eaux dans le sol.

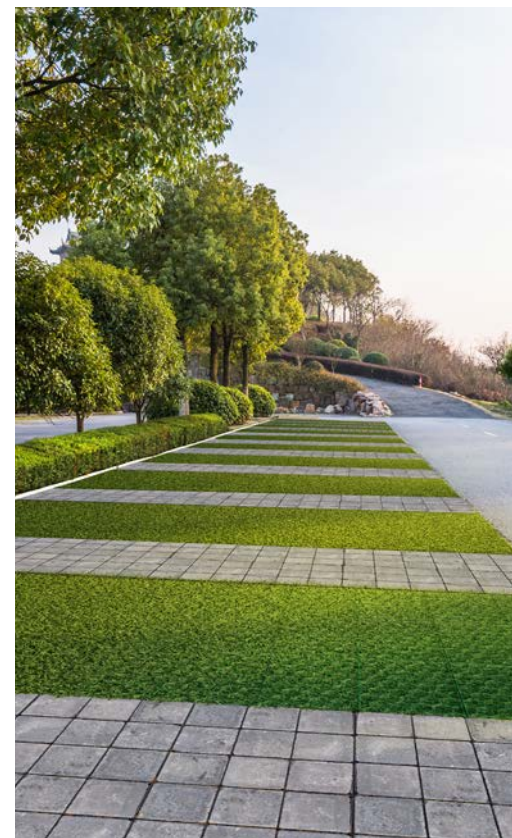
Rapide et facile à mettre en œuvre, elle dispose d'un système d'ancrage intégré, pour un excellent maintien des plaques entre elles.



- › Matière : polyoléfine recyclée
- › Couleur : vert
- › Dimensions utiles : 476 mm x 319 mm x 57 mm
- › Surface utile : 0,152 m² soit 6,58 plaques pour 1 m²
- › Poids : 930 g soit 6,12 kg/m²
- › Résistance en compression : jusqu'à 1000 T/m²
- › Résistant aux températures entre - 30 °C et + 60 °C
- › Résistant aux UV et au GEL
- › Applications : parkings pour véhicules légers, voies d'accès pour véhicules légers, voies d'accès pompiers, cheminements piétons
- › Prix public indicatif : entre 3,50 et 6 € TTC
- › Points de vente : négoce



Jouplast®



JOUPLAST®
Jennifer GIRAUD
Tél. : 04 74 25 95 97
www.jouplast.com
www.tmpconvert.com

Retrouvez toutes les informations et les visuels
TMP CONVERT - JOUPLAST® - OCAPE® sur : www.primavera.fr,
ou sur simple demande au 01 55 21 63 85
e-mail : primavera@primavera.fr

SERVICE PRESSE PRIMAVERA
Nathalie COÉFFÉ
Claudia VAUDOIS
Tél. : 01 55 21 63 85
primavera@primavera.fr